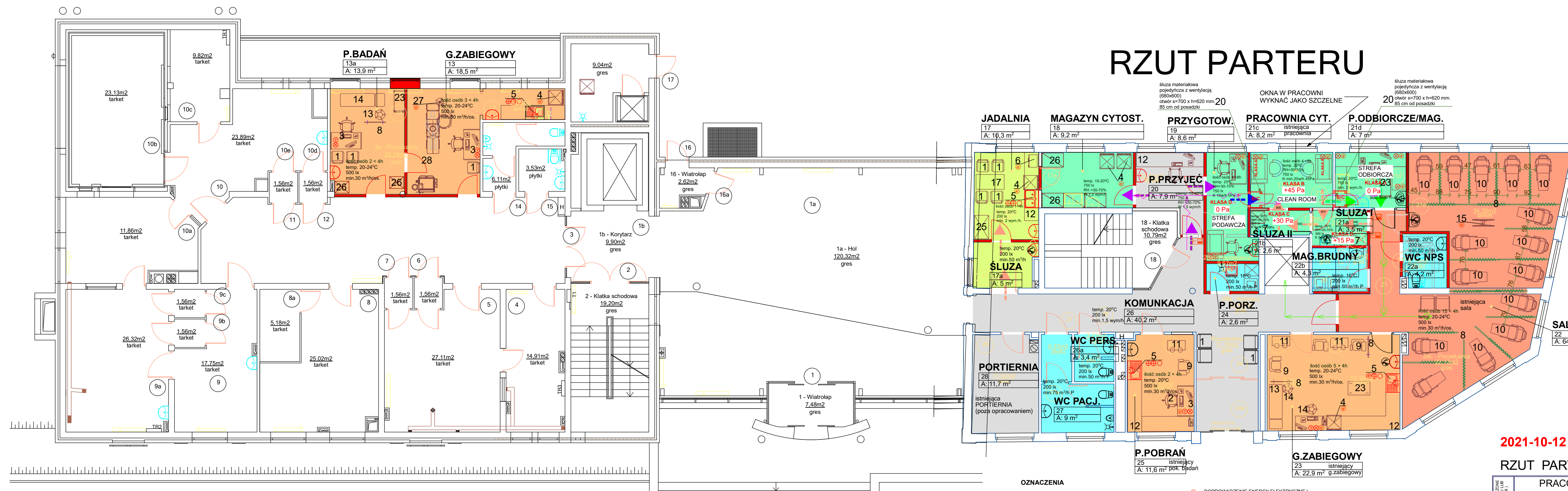


# RZUT PARTERU



## WYPOSAŻENIE TECHNOLOGICZNE:

1. KRZESŁO
2. FOTEL DO BIURKA
3. BIURKO
4. LODOWKA
5. ZLEWOZMYWAK
6. MIKROFALÓWKA
7. SZAFKA UBRANIOWA
8. PARAWAN
9. FOTEL DO POBIERANIA KRWI
10. FOTEL PACJENTA CHEMIOTERAPII
11. STOLIK ZABIEGOWY
12. ZABUDOWA MEBLOWA
13. KOZETKA
14. ZTABORET OBROTOWY
15. TELEWIZOR
16. REGAŁ
17. STÓŁ
18. KRZESŁO LABORATORYJNE
19. DYGESTORIUM
20. SŁUZA MATERIAŁOWA
21. DRUKARKA
22. KOMORA LAMINARNA
23. WÓZEK TRANSPORTOWY
24. SZAFKA UBRANIOWA
25. SZAFKA
26. SZAFKA LEKARSKA
27. LAMPY BEZCIENIOWE
28. STÓŁ ZABIEGOWY

## SALA PODAWANIA CYTOSTATYKÓW 15 OS.

22  
A: 64 m<sup>2</sup>

### ZESTAWIENIE ISTNIEJĄCYCH POMIESZCZEŃ

- |    |                                       |     |   |
|----|---------------------------------------|-----|---|
| 1  | DRZWI WEJŚCIOWE DO BUDYNKU, WIATROLAP | 9   | PRZYGOTOWANIE PACJENTÓW                       |
| 1a | HOL                                   | 9a  | TOMOGRAF                                      |
| 1b | KORYTARZ                              | 9b  | PRZEBIERALNIA                                 |
| 2  | DRZWI PRZEJŚCIOWE, KLATKA SCHODOWA    | 9c  | PRZEBIERALNIA                                 |
| 3  | DRZWI PRZEJŚCIOWE                     | 10  | PRZYGOTOWANIE PACJENTÓW                       |
| 3a | POCZEKALNIA                           | 10a | STEROWNIA                                     |
| 4  | STEROWNIA                             | 10b | REZONANS MAGNETYCZNY                          |
| 5  | GABINET RTG                           | 10c | POMIESZCZENIE TECHNICZNE                      |
| 6  | PRZEBIERALNIA                         | 10d | DRZWI PRZEJŚCIOWE                             |
| 7  | PRZEBIERALNIA                         | 10e | DRZWI PRZEJŚCIOWE                             |
| 8  | ARCHIWUM INFORMATYCZNE                | 11  | PRZEBIERALNIA                                 |
| 8a | SERWER                                | 12  | PRZEBIERALNIA                                 |
|    |                                       | 13  | POMIESZCZENIE PORZĄDKOWE                      |
|    |                                       | 14  | WC MĘŻCZYZN                                   |
|    |                                       | 15  | WC KOBIET + NSP                               |
|    |                                       | 16  | DRZWI WEJŚCIOWE DO BUDYNKU - TYLNE, WIATROLAP |
|    |                                       | 16a | DRZWI PRZEJŚCIOWE                             |
|    |                                       | 17  | ODPADY  |

### OZNACZENIA

- |   |  |   |                                    |
|---|--|---|------------------------------------|
| — | ŚCIANY ISTNIEJĄCE                            | ⊕ | DOPROWADZENIE ENERGII ELEKTRYCZNEJ |
| — | ŚCIANY PROJEKTOWANE                          | ⊕ | DOPROWADZENIE WODY ZIMNEJ          |
| — | ŚCIANY DO WYBURZENIA                         | ⊕ | DOPROWADZENIE WODY CIEPŁEJ         |
| → | DROGA SUBSTRATU LEKÓW / CYTOSTATYKÓW         | ⊕ | ODPROWADZENIE ŚCIEKÓW              |
| → | DROGA PERSONELU                              | ⊕ | ODCIĄG WENTYLACYJNY                |
| → | DROGA GOTOWEGO PRODUKTU LEKÓW / CYTOSTATYKÓW | ⊕ | GNIAZDO SIECI TELEFONICZNEJ        |
| → | KIERUNEK PRZEPŁYWU POWIETRZA                 | ⊕ | GNIAZDO SIECI KOMPUTEROWEJ         |
|   |  | ⊕ | INSTALACJA KODOWA - KONTROLA WEJŚĆ |
|   |  | ⊕ | UMYWALKA Z BATERIĄ BEZDOPYTKOWĄ    |
|   |  | ⊕ | KRATKA ŚCIEKOWA                    |
|   |  | ⊕ | KRÓCIE ZE ZŁĄCZKĄ DO WĘŻA          |

1. DRZWI DO POMIESZCZEŃ 122A, 122B, SZCZELNE, OTWIERANE KRZYŻOWO Z AUTOMATYCZNĄ BLOKADĄ, BEZ MOŻLIWOŚCI JEDNOCZESNEGO ICH OTWORZENIA.
2. SŁUZY MATERIAŁOWE, SZCZELNE, OTWIERANE KRZYŻOWO Z AUTOMATYCZNĄ BLOKADĄ, BEZ MOŻLIWOŚCI JEDNOCZESNEGO ICH OTWORZENIA.
3. SŁUZY WEJŚCIOWE DO POMIESZCZENIA 122 JAKO SŁUZY POWIETRZNE Z NADCIŚNIENIEM +15 Pa
4. W POMIESZCZENIU MAGAZYNOWYM MONITOROWANIE TEMPERATURY I WILGOTNOŚCI POWIETRZA W POMIESZCZENIACH Z MOŻLIWOŚCIĄ WYDRUKU PARAMETRÓW
5. ZASTOSOWAĆ INTERCOM - SYSTEM ŁĄCZNOŚCI POMIĘDZY STREFĄ PODAWCZĄ I STREFĄ ODBIORCZĄ

## 2021-10-12 RZUT PARTERU POZIOM 0 1:100

<b>PRACOWNIA PROJEKTOWA M E D E S</b> 86-005 Białe Błota ul. Centralna 20 tel./mobil. 694424455	
Nazwa obiektu 	CENTRUM ONKOLOGII IM. PROF. F. LUKASZCZYKA 85-796 BYDGOSZCZ, UL. DR. I. ROMANOWSKIEJ 2
Nazwa tematu 	PRZEBUDOWA POMIESZCZEŃ W CENTRUM DIAGNOSTYCZNO-LECZNICZYM WE WŁOCLAWKU PRZY UL. KRÓLEWIECKIEJ 2A NA POTRZEBY AMBULATORIUM CHEMIOTERAPII ORAZ PRACOWNI CYTOSTATYCZNEJ
Treść rysunku	RZUT PARTERU SKALA 1:100
Projektant technologii	mgr Ewa Stręciwilk
Opracował	Iwona Majchrzak
TECHNOLOGIA	Data październik 2021
Nr rys	T-01

UWAGA: NISZELNIE PRAWA AUTORSKIE DO NINIEJSZEGO OPRACOWANIA SA ZASTRZEŻONE  
 KOPLOWANIE, ROZDROBIENIE, WYCIĄGANIE, LUB INNE DZIAŁANIA WYKONYWANE BEZ ZGODY AUTORA SA ZABRONIONE (ZŁ. 172.1/199. par. 1 i 115-118)